



## Individuelle Materialfluss- und Lagertechnik

Für diese Industriezweige sind wir tätig:

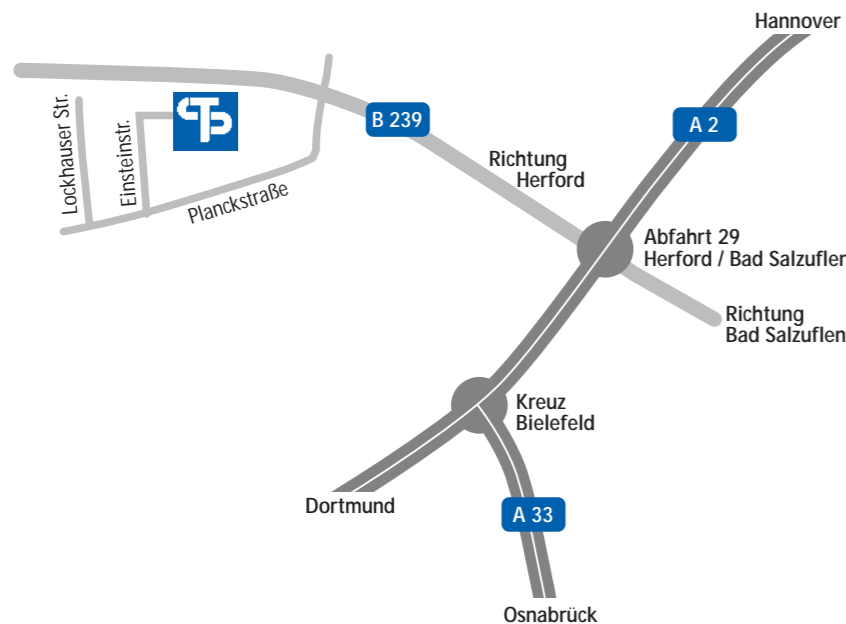
- Holz- und Spanplattenindustrie
- Möbelindustrie
- Holzhandel
- Reifen- und Gummiindustrie
- Natursteinindustrie
- Glasindustrie
- Bauplattenindustrie
- Blech- und Kunststoffplatten

Unsere Produkte:

- Materialflusstechnik
- Hochregallager
- Flächenlager
- Beschick- und Stapelsysteme
- Sägen
- Kantholzautomaten und Verpackungslinien
- Kantenreinigung
- Stapelwender



So erreichen Sie uns:



SYSTRAPLAN GmbH & Co. KG  
 Einsteinstrasse 5 · D-32052 Herford  
 Tel.: +49 (0) 52 21 / 76 77-0  
 Fax: +49 (0) 52 21 / 76 77 77  
 eMail: info@systraplan.de  
 www.systraplan.de



# Regalbediengerät



Know-how sorgt für Bewegung

# Kommissionieren direkt auf dem Regalbediengerät

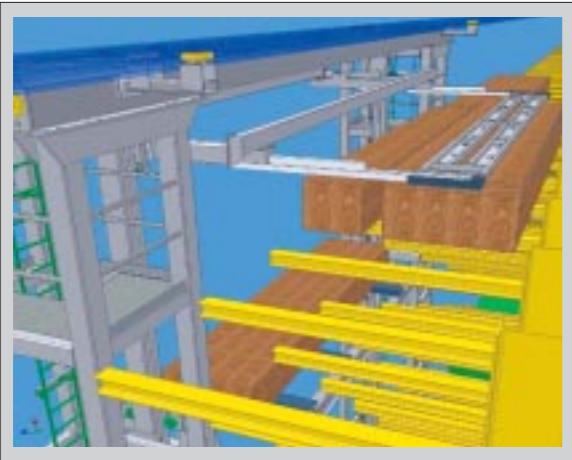
Mit dem von Systraplan entwickelten Regalbediengeräten werden sowohl Pakete als auch Einzelplatten bewegt. Neben dem Transport von Paketen und Einzelplatten findet das Kommissionieren direkt auf dem Regalbediengerät statt. Ein zusätzlicher Bereich zum Kommissionieren ist daher nicht erforderlich. Restmengen verbleiben gleich im Lager. Dies spart Zeit, Platz, Energie und zusätzliche Fördermittel zum Kommissionieren.

## Variables Handling extrem unterschiedlicher Lasten

Ganze Plattenpakete werden vom Regalbediengerät übernommen und einem Lagerplatz zugeordnet. Später entnehmen Teleskop - Saugarme die einzelnen Platten vom Stapel, um die Aufträge zu kommissionieren.

## Schonender Umgang mit den Werkstoffen

Einer der wichtigsten Vorteile ist der beschädigungsfreie Umgang mit den Werkstoffen. Die empfindlichen Platten werden in kürzester Zeit sachgerecht für den Wiederverkauf vorbereitet. Dabei arbeitet das automatische Regalbediengerät kontinuierlich mit einer vergleichsweise hohen Geschwindigkeit. Es dauert gerade einmal eine Viertelstunde, um eine Sendung aus 30 beliebigen Platten zusammenzustellen.



## Direkte Anbindung an übergeordnetes PPS - System

Die EDV-Steuerung sorgt datenbankgestützt für schnellste Beschickung und Entnahme. Das erleichtert die ladungs-, paket- und stückweise Distribution.

Durch die direkte Anbindung des vollautomatischen Hochregallagers an das Warenwirtschaftssystem werden Bestand und Bestellwesen unmittelbar bei jeder Warenbewegung just in time abgeglichen.

## Stets aktuell abrufbare Lagerbestände

In einem ruhigen, störungssicheren Betrieb kann das Verkaufsteam jederzeit auf den aktuellen Plattenbestand zurückgreifen. Das Systraplan Lagerverwaltung- und Steuerungssystem ist auf Standard PCs unter dem Microsoft Betriebssystem Windows einsetzbar.

Dies gewährleistet die Erfüllung heutiger und zukünftiger Anforderungen hinsichtlich Systemarchitektur, Flexibilität und Anbindung an Standardsysteme und -software.



## Zwei unabhängig voneinander arbeitende Hubplattformen, über 20% höhere Leistung

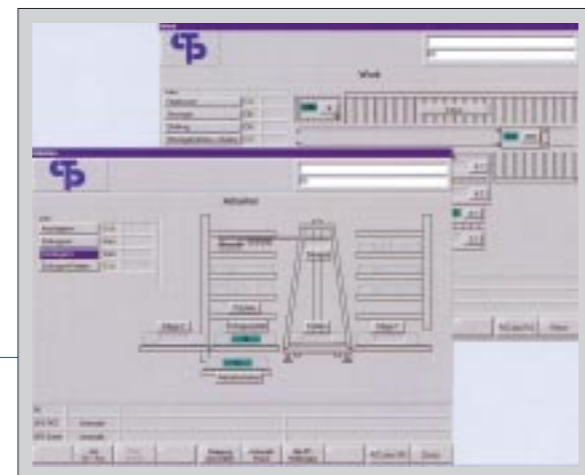
Im Unterschied zu herkömmlichen Regalbediengeräten, arbeitet dieses System mit zwei Hubplattformen, die unabhängig voneinander gesteuert werden. Beide Plattformen sind mit eigenen Hubantrieben und Lastaufnahmemitteln ausgestattet, die zu beiden Seiten des Ganges ausfahren können. Das voneinander unabhängige Agieren ergibt eine um über 20% höhere Leistung gegenüber herkömmlichen Systemen.

## Anwendungen für unterschiedlichste Materialien und Industriezweige

Die Aufnahmemittel können für die unterschiedlichsten Plattenabmessungen und Materialien ausgelegt werden.

## Moderne graphische Bedienoberfläche

Die Anwendung besitzt eine moderne graphische Bedienoberfläche. Die Bedienmasken sind übersichtlich und anwendungsorientiert gestaltet und intuitiv bedienbar. Alle Informationen werden in einer Standard-Datenbank verwaltet.



## Materialhandling mit einer maximalen Effizienz für unterschiedliche Anwendungen

Nur mit einer maximalen Effizienz beim Materialhandling und im Auftrags- und Produktionsprozess lassen sich kunden- und kommissionsbezogene Fertigung, wachsende Variantenvielfalt aber auch Termintreue, hohe Lieferqualität und kurze Durchlaufzeiten beherrschen.

## Automatisches Kommissionieren von HPL

Mit dem Systraplan Lagersystem können HPL -Schichtstoffplatten vom Stapel automatisch und schonend vereinzelt werden, um einen Kommissionsstapel im Regalförderzeug zu bilden. Wegen des hohen Materialwertes der Schichtstoffplatten ist ein besonders schonendes Handling wichtig.



## Zielgerichteter, innerbetrieblicher Transport bei der Natursteinbearbeitung

Mit dem Lagersystem können sowohl Rohplatten als auch bereits bearbeitete Platten flexibel ein- und ausgelagert werden. Die bearbeiteten Platten werden zwischen den Bearbeitungsschritten eingelagert und für die weitere Bearbeitung - neu gruppiert - wieder ausgelagert. Durch den zielgerichteten, innerbetrieblichen Transport und die Neugruppierung entsprechend den nachfolgenden Arbeitsschritten wird eine extrem hohe Auslastung der im Mehrschichtbetrieb arbeitenden Bearbeitungsmaschinen erreicht, die zu einer beachtlichen Produktivität führt. Durch das Zusammenfassen von Teilen bei gleichartigen Bearbeitungsschritten, können Rüstzeiten minimiert und die Durchsatzmengen erhöht werden.

Als leistungsstarkes und flexibles Unternehmen können wir jede Anlage individuell den Anforderungen des Anwenders anpassen.



## Arbeitsplattenlager für die Küchenmöbelindustrie

Die Aufnahmemittel sind für unterschiedlichste Plattenabmessungen vorbereitet und aufgebaut. Der Aufbau des Regalsystems ermöglicht eine flexible Nutzung des Regals, so dass in allen Fächern jede Plattengröße eingelagert werden kann. Die Vergabe der Plätze erfolgt automatisch durch die Lagerverwaltung.

## Zugriff auf Einzelplatten trotz mehrfachtiefer Lagerung

Um einen möglichst hohen Füllungsgrad bzw. eine lückenfreie Belegdichte zu erreichen, lagern die Regalbediengeräte die Streifenware bis zu dreifach tiefen Einlagerung können Einzelplatten ohne weiteres von den hinteren Stapeln kommissioniert werden.

## Hochregallager für Strangmaterial

Die Ein- und Auslagerung von Einzelplatten, Stapeln oder Kommissionen erfolgt über einen im Fahrzeug integrierten Kettenförderer. Der Saugrahmen ist in vier separat oder gemeinsam ansteuerbare Segmente unterteilt und zur mehrfach tiefen Lagerung geeignet. Zur Auslagerung können auf dem Kettenförderer Kommissionen gebildet werden, die an die Aufteilsäge übergeben werden.



## Plattenlager für Voll- und Halbformatplatten

Zur schnellen Einlagerung werden ganze Stapel von den Teleskopen übernommen und in das Kragarmregal gelagert. Zur Auslagerung werden die Einzelplatten direkt der Aufteilsäge zugeführt, mit der das Lagersystem verbunden ist.

**SYSTRAPLAN**  
Individuelle Materialfluß- und Lagertechnik

Know-how sorgt für Bewegung