

Pressemitteilung

Produktivitätssteigerung durch Lagersystem von Systraplan

Systraplan, Anbieter von automatischen Lagersystemen, erhielt von der Firma Benchmark aus den USA für das Werk in Lakewood, NJ, einen Auftrag. An diesem Standort wird ein automatische Lager für Granitplatten installiert. Das Lager verbindet die verschiedenen Bearbeitungsmaschinen, wie z.B. Sägen, Kantenpolier- und CNC Bearbeitungsmaschinen miteinander und trägt so zu der hohen Wirtschaftlichkeit der gesamten Fabrik bei.

Dies ist bereits das dritte Projekt dieser Art. Nachdem vor einigen Jahren die ersten Lagersysteme für Granitplatten mit der Firma Arte diGranito in Holland erfolgreich realisiert wurden, konnte dieses Jahr bereits ein weiteres System in Nordirland bei der Firma Cunningham Stone Ltd. in Betrieb genommen werden.

Anhand der gesammelten Erfahrungen hat sich das Konzept mit dem Lagersystem, durch das die Bearbeitungsmaschinen versorgt werden, als äußerst sinnvoll und erfolgreich für die Granitplattenfertigung herausgestellt.

Zielgerichteter, innerbetrieblicher Transport

Mit dem Lagersystem können sowohl Rohplatten als auch bereits bearbeitete Platten flexibel ein- und ausgelagert werden. Die bearbeiteten Platten werden zwischen den Bearbeitungsschritten eingelagert und für die weitere Bearbeitung - neu gruppiert - wieder ausgelagert.

Durch den zielgerichteten, innerbetrieblichen Transport und der Neugruppierung entsprechend den nachfolgenden Arbeitsschritten wird eine extrem hohe Auslastung der im Mehrschichtbetrieb arbeitenden Bearbeitungsmaschinen erreicht, die zu einer beachtlichen Produktivität führt.

Durch das Zusammenfassen von Teilen bei gleichartigen Bearbeitungsschritten, können Rüstzeiten minimiert und die Durchsatzmengen erhöht werden.

Vorteile eines Systraplan Lagersystems:

- Hohe Kapazität trotz geringer Grundfläche
- Absolutwertgeber für alle Maßaufnahmen
- Servo-Antriebe benötigen keine Bremse (Minimierung des mechanischen Verschleißes)
- Direkter Zugriff auf jede einzelne Granitplatte

SYSTRAPLAN Gesellschaft für

Planung und Bau von materialfluß- technischen Anlagen mbH & Co. KG

Einsteinstraße 5 , **D-32052 Herford**

Telefon +49 (0) 5221 / 76 77 – 0 , Telefax +49 (0) 5221 / 76 77 77

www.systraplan.de

- Vorsichtiger Transport der Granitplatten (keine Beschädigungen der Oberflächen)
- Energieeinsparungen mit Hilfe von Servos mit Energierückgewinnungsmodulen
- Flexibles System; Verlängerung des Regalsystems ist einfach zu realisieren

Lagerverwaltungs- und Steuerungssystem

Das zum Systraplan Lagersystem gehörende 3Tec Lagerverwaltungs- und -steuerungssystem ist auf Standard PCs unter dem Microsoft Betriebssystemen Windows NT®, Windows 2000 und XP einsetzbar und wurde mit dem 32-Bit-Entwicklungssystem Delphi erzeugt.

Dies gewährleistet die Erfüllung heutiger und zukünftiger Anforderungen hinsichtlich Systemarchitektur, Flexibilität und Anbindung an Standardsysteme und -software.

Komplettlösungen vom Hersteller

Benchmark bietet Komplettlösungen an, wenn es um die Herstellung und den Einbau von hochwertigen Arbeitsflächen für Küche und Bad, Waschtisch- und Duscheinfassungen geht, aber auch für die Raum- und Tischoberflächengestaltung für private und gewerbliche Zwecke.

Die Produkte werden hauptsächlich aus Corian®, Granit, Marmor und Zodiac® hergestellt. Auf Anfrage kann Benchmark auch andere Markenfabrikate mit massiven Oberflächen und maschinell bearbeiteten Stein herstellen und einsetzen.

Pressemitteilung

Modernste Produktionsverfahren

Benchmark betreibt zwei Produktionsstätten in Zentral New Jersey – einen Betrieb zur Herstellung von Feststoffoberflächen in Lakewood und ein Granitwerk in Howell.

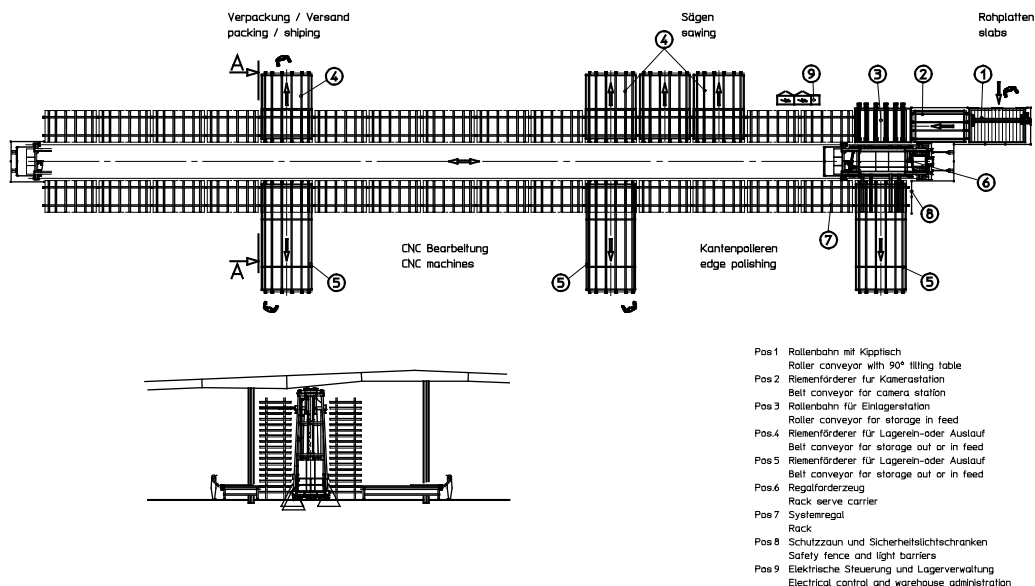
Beide Anlagen versorgen die Kunden in der mittleren Atlantik Region New Jerseys, New York und Pennsylvania sowie Delaware und Virginia. Das Unternehmen bezieht seine Stärke aus seinen 90 Mitarbeitern und dem gemeinsamen Ziel, durch strategische Visionen und Einsatz den Kunden vollkommen zufrieden zu stellen.

Qualität, Innovation und Kundenbetreuung

Mit einer Kombination aus Erfahrung, die drei Jahrzehnte modernster Technologie umspannt sowie präzisiertem handwerklichem Können, setzt Benchmark weiterhin Standards für Qualität, Innovation und Kundenbetreuung in der Bearbeitung von massiven Oberflächen und Steinen in der Oberflächenindustrie.

Mit dem neuen automatischen Lagersystem von Systraplan wird Benchmark seinen Vorsprung in der Branche ausbauen. Durch Re-Investitionen in den technologischen Fortschritt und den Einsatz von modernsten Produktionsverfahren ist es möglich Qualitätsprodukte zu erschwinglichen Preisen anzubieten.

3819



SYSTRAPLAN Gesellschaft für

Planung und Bau von materialfluß- technischen Anlagen mbH & Co. KG

Einsteinstraße 5, D-32052 Herford

Telefon +49 (0) 5221 / 76 77 – 0, Telefax +49 (0) 5221 / 76 77 77

www.systraplan.de

Pressemitteilung



SYSTRAPLAN Gesellschaft für
Planung und Bau von materialfluß- technischen Anlagen mbH & Co. KG
Einsteinstraße 5 , **D-32052 Herford**
Telefon +49 (0) 5221 / 76 77 – 0 , Telefax +49 (0) 5221 / 76 77 77
www.systraplan.de